

Bandırma Onyedli Eylül Üniversitesi 802.1x Kablolu Ağına Bağlanma

Bilgisayarınıza ağ kablosunu taktığınız da karşınıza gelen Ağ Kimlik Doğrulama Sistemine kullanıcı adı ve parolanızı girerek ağ kaynaklarına erişim sağlayabilirsiniz.

Windows İşletim Sistemi için kablolu 802.1x ayarı nasıl yapılır.

a. Kablolu 802.1x hizmetinin açılması

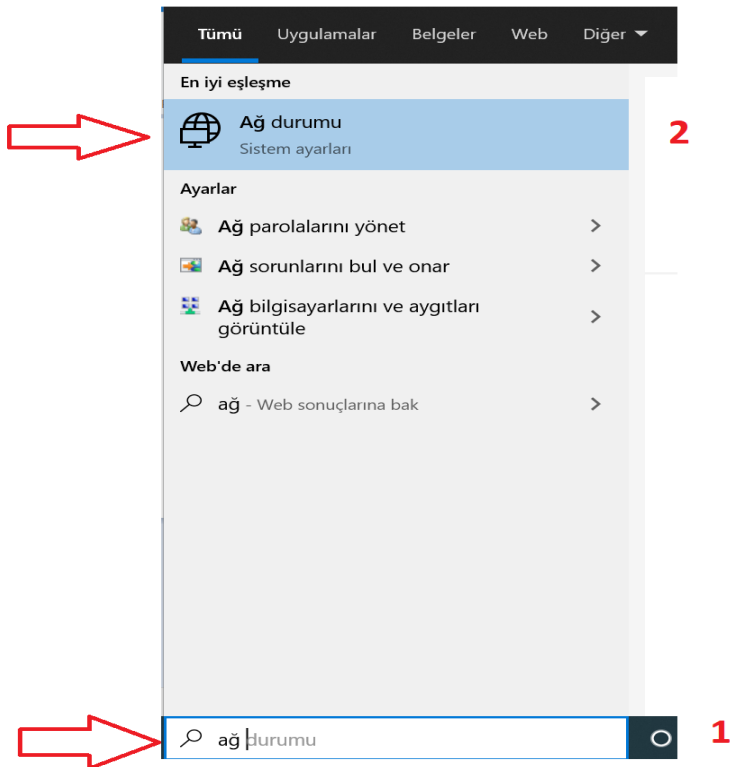
Windows üzerinde kablolu 802.1x hizmetini açmak için aşağıdaki adımları yapınız.

Linkteki dosyayı indirerek çalıştırınız. [TIKLAYINIZ](#)

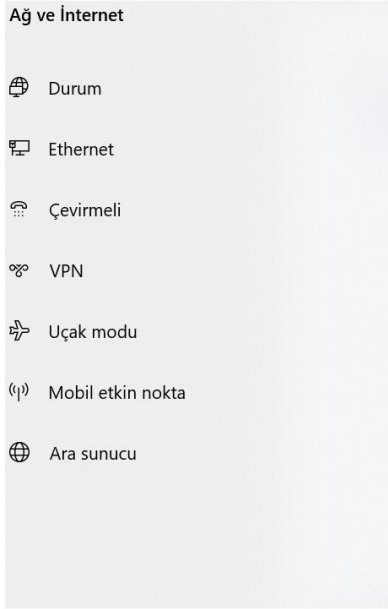
b. 802.1x Ayarlarının Yapılması

İşlemlere başlamadan önce ağ kablonuzun bilgisayarınıza takılı olması gerekmektedir.

Başlat menüsü sonra arama ekranına Ağ yazdıktan sonra Ağ durumunu tıklayınız.




Gelen ekranda Ağ ve Paylaşım Merkezini tıklayınız.




 Kullanılabilir ağları göster
Çevrenizdeki bağlantı seçeneklerini görüntüleyin.

Gelişmiş ağ ayarları

 Bağdaştırıcı seçeneklerini değiştir
Ağ bağdaştırıcılarını görüntüle ve bağlantı ayarlarını değiştir.

 Ağ ve Paylaşım Merkezi
Bağlandığınız ağlarda neleri paylaşacağınıza karar verin.

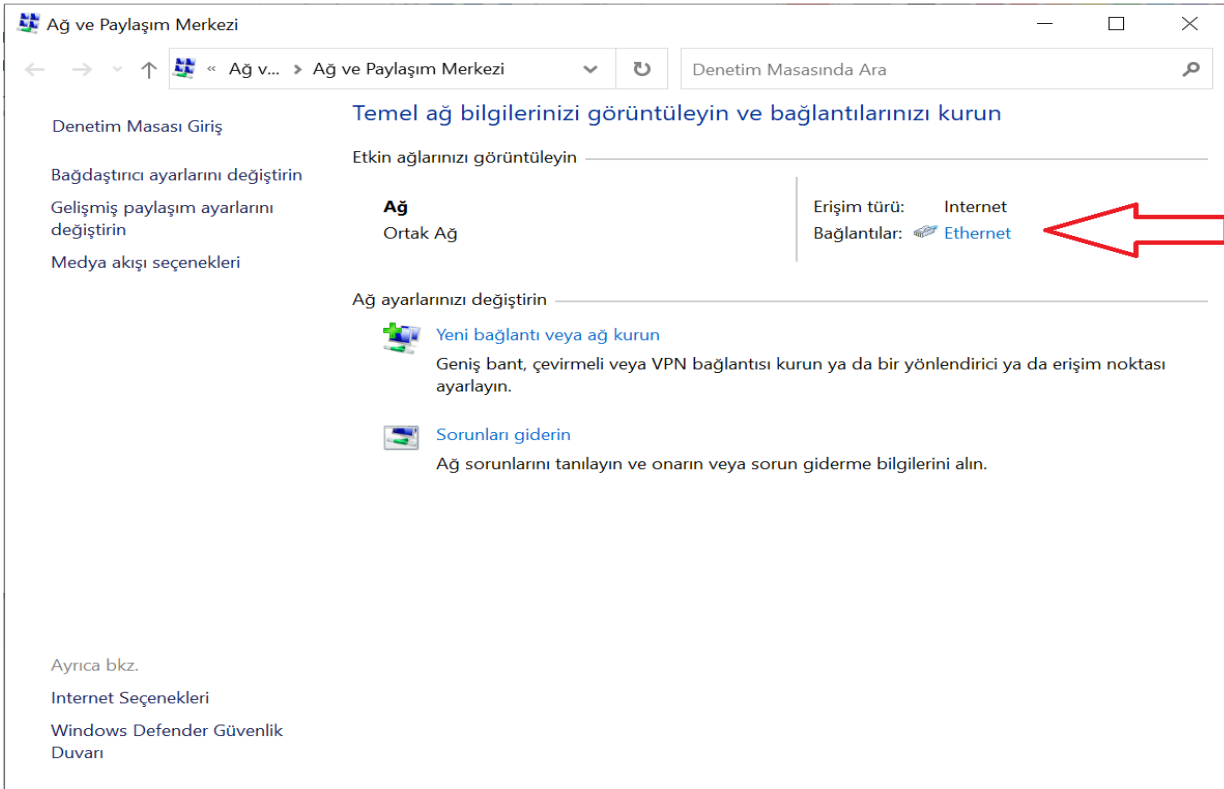
 Ağ sorun gidericisi
Ağ sorunlarını tanıla ve onar.

[Donanım ve bağlantı özelliklerini görüntüle](#)

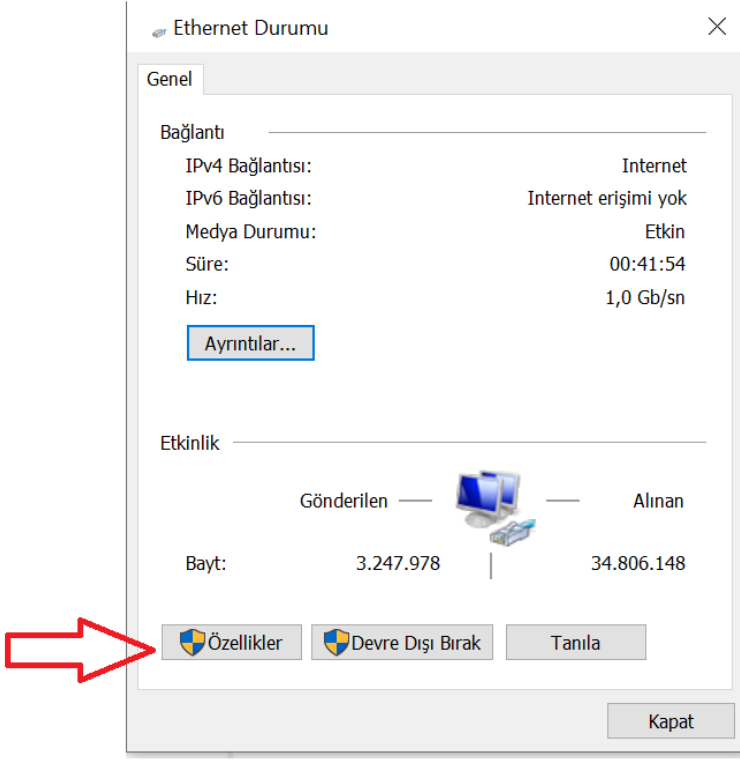
[Windows Güvenlik Duvarı](#)

[Ağ sıfırlama](#)

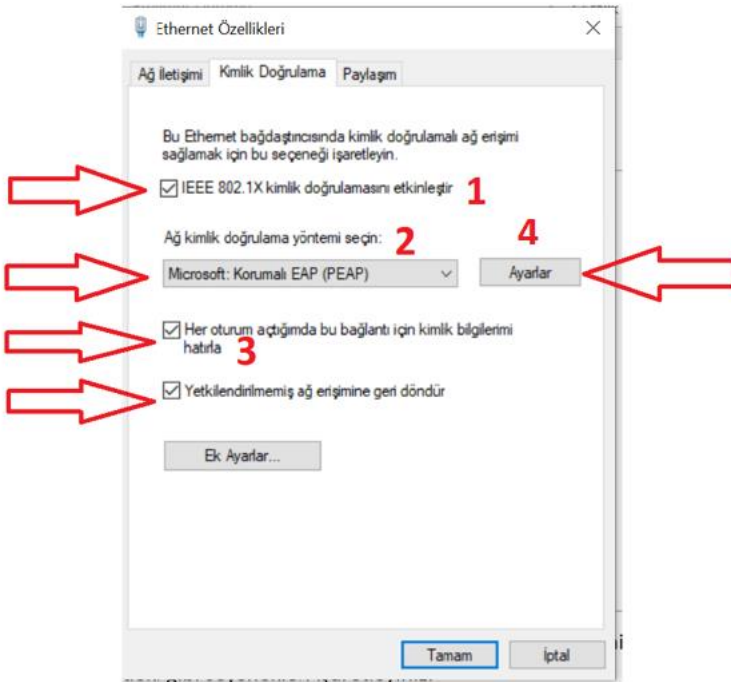
Sağ köşede bulunan Ethernet kartını tıklayınız.



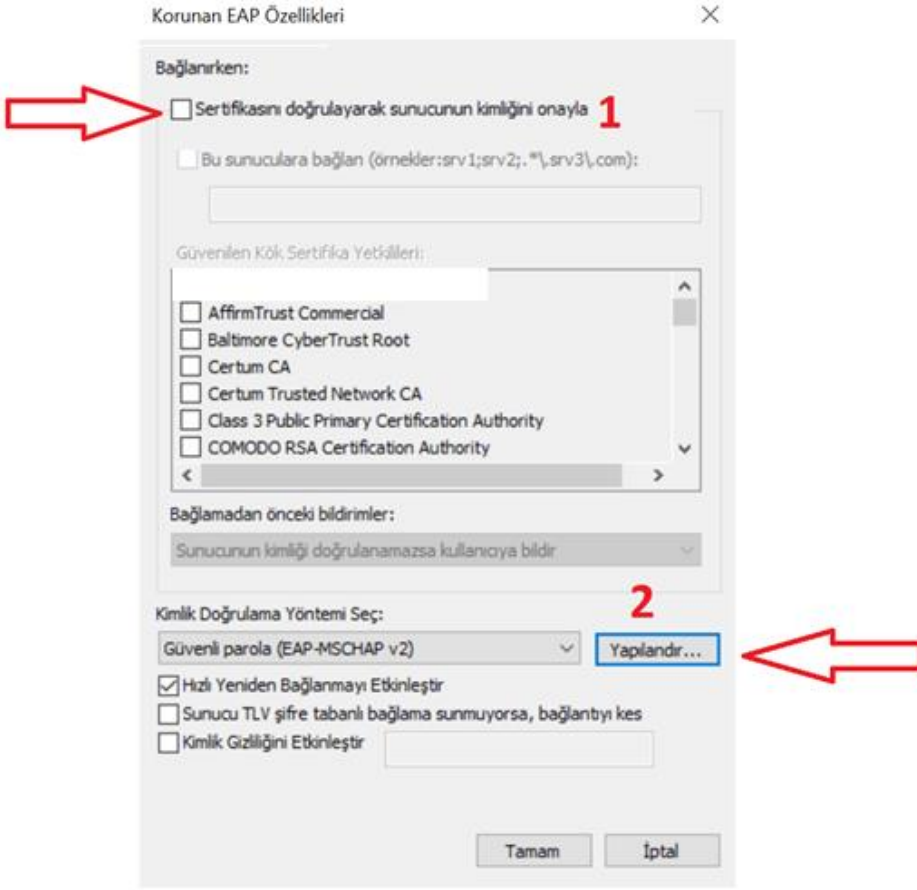
Gelen ekranda Özellikleri tıklayınız. Açılan pencerede Kimlik Doğrulama tabına geçiniz.



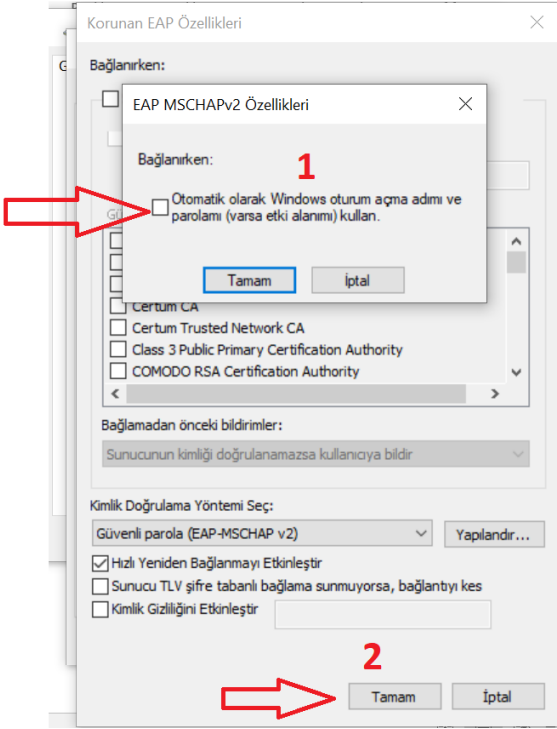
Gelen ekranda resimde belirtilen seçenekler tıklandıktan sonra **4.** Numarada belirtilen Ayarlar tabını tıklayınız.



Gelen ekranda **1.**numara Sertifika doğrularak sunucunun kimliğini onayla seçeneğini resimde görüldüğü gibi boş bırakınız ve **2.**numara yapılandır tabını tıklayınız.

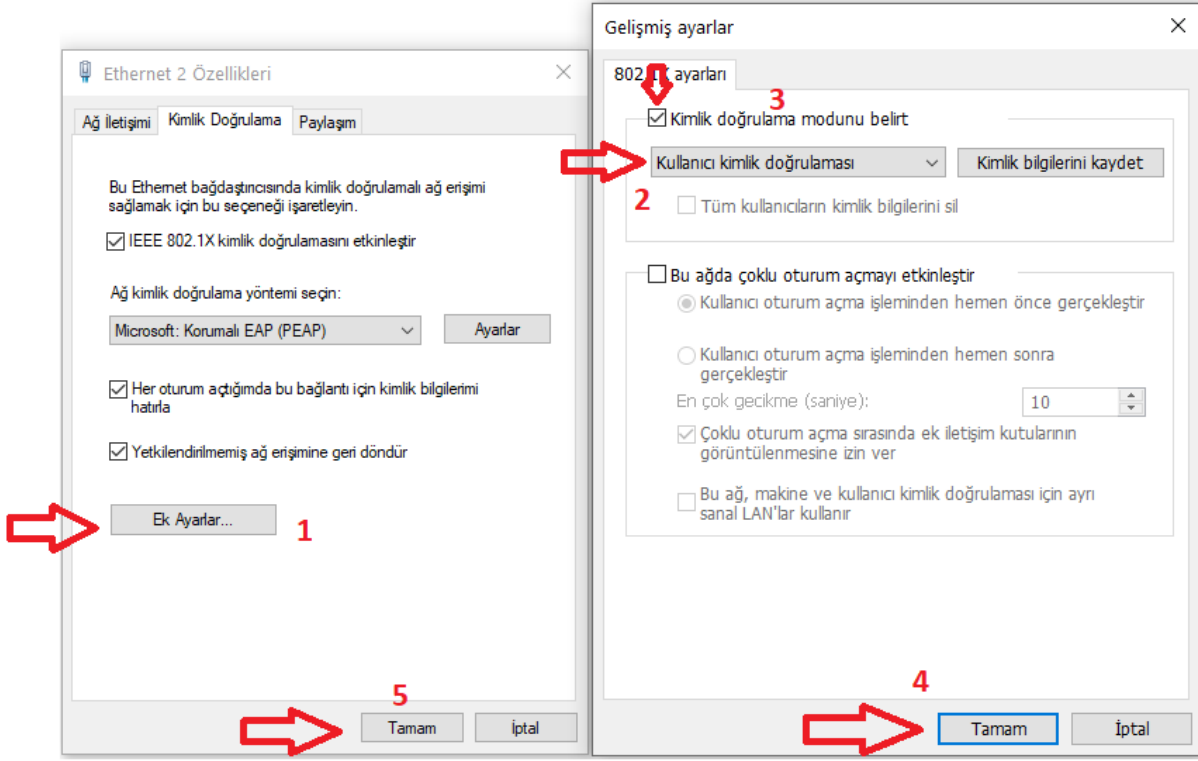


Gelen Ekranda 1.numara Otomatik olarak Windows oturum açma adımı ve parolamı (varsa etki alanımı) kullan seçeneği resimde görüldüğü gibi boş bırakılarak tamamı tıklayınız. Daha sonra 2.numara tamam tıklayınız

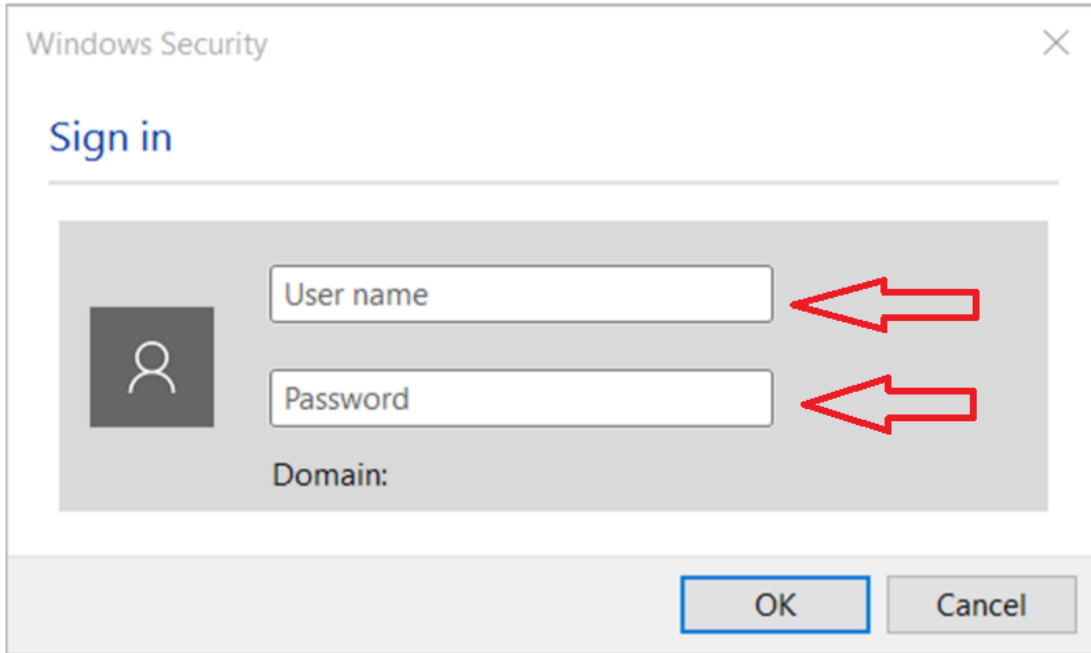


Yine açık olan ekranımızda 1. Numaralı Ek Ayarlar tabını tıklayınız. Açılan pencerede 3.numaralı Kimlik doğrulama modunu belirt seçeneğini işaretleyiniz. Daha sonra 2. numarada belirtilen

Kullanıcı kimlik doğrulaması seçeneğini seçilerek 4.numara tamam tabını tıklayınız. En son olarak 5. numarada belirtilen tamam tabını tıklayarak ayarlarımızı sonlandırıyoruz.



İşlemleri tamamladıktan sonra kabloyu söküp taktığınızda gelen kimlik denetimi ekranına kullanıcı adı ve parolanızı girerek ağ kaynaklarına erişebilirsiniz. Kullanmakta olduğunuz eposta(bandirma.edu.tr) hesabınızda parola değişikliği yaptığınızda yeni parolanızı resimde görüldüğü gibi yazmanız gerekmektedir.



Eposta adresinizi buraya yazıyorsunuz

Eposta parolanızı buraya yazıyorsunuz